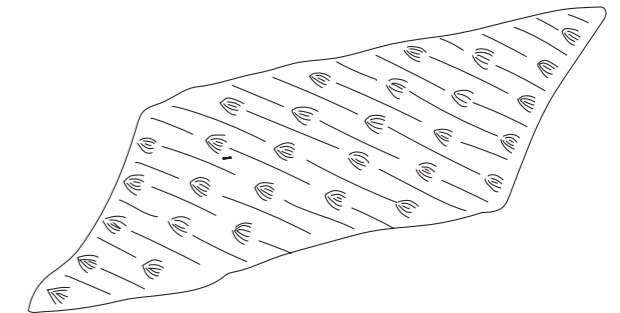


## 01 VENUS



### AFGEWERKTE MATEN

LENGTE: 240 cm.  
BREEDTE: 60 cm.

### MATERIALEN

GAREN: 4 strengen Merino Singles van La Bien Aimée (100% merinoswol, 366 m/100 g), kleur Sansa. 3 strengen Mohair Silk van La Bien Aimée (70% mohair, 30% zijde, 500 m/50 g), kleur Sansa.  
Of ca. 1300 m garen van overeenkomend(e) gewicht/dikte (fingering en lace).

*Let op!* Sommige breiers hadden meer garen nodig. In dat geval kun je de sjaal afkanten na 5 herh van het schelpenpatroon.

BREINAALDEN: rondbreinaald 4,5 mm.

EXTRA BENODIGDHEDEN: stekenmarkeerringen en stekenhouders of restgaren.

### STEKENVERHOUDING

19 st x 34 tr (17 ribbels) is 10 x 10 cm ribbelst, na opspannen.

### SPECIALE AFKORTINGEN

M17: maak 17 st in 1 st. Brei \*1 r, omsl\* 8x in dezelfde st, 1 r. (16 st meer)

[-]: schelpenpatroon (zie de foto).

AADS: afhalen, afhalen & draaien, samen breien. Haal 1 st recht af, haal de volg st af en zet hem gedraaid terug op de L-nld, zet de 1e afh st terug op de L-nld, brei de 2 st recht samen. (1 st mind)

### PATROONSTEKEN

#### LIJNENPATROON VAN AFGEHAALDE STEKEN

TR 1 (GK): r.

TR 2 (VK): \*13 r, 1 afhdv\*, herh \*-\* voor het patr.

Herh tr 1-2.

#### SHELPEPATROON [-]

TR 1 (GK): [m17].

TR 2 (VK): [\*1 av-gedr, 1 r\* tot 1 st voor het einde van [-], 1 av-gedr].

TR 3 (GK): beg 1 st voor [-], [aads, \*1 av, 1 r-gedr\* tot 2 st voor einde [-], 1 av, 2rsam-gedr waarvan de 1e st na het [-]]. (2 st mind)

TR 4 (VK): herh tr 2.

Herh tr 3-4 in totaal 7x, brei verv tr 3 nog 1x.

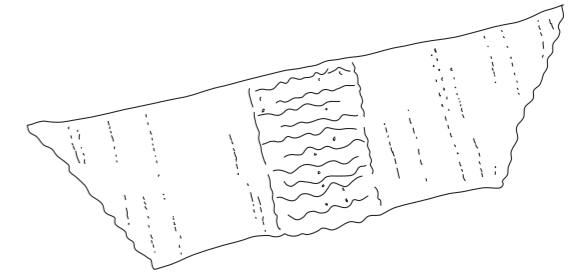
TR 18 (VK): [2 r, \*1 av-gedr, 1 r\* tot 3 st voor einde [-], 1 av-gedr, 2 r].

TR 19 (GK): [2 r, \*1 r-gedr, 1 av\* tot 3 st voor einde [-], 1 r-gedr, 2 r].

TR 20 (VK): [4 r, \*1 av-gedr, 1 r\* tot 5 st voor einde [-], 1 av-gedr, 4 r].

TR 21 (GK): [4 r, \*1 r-gedr, 1 av\* tot 5 st voor einde [-], 1 r-gedr, 4 r].

## 07 MARJIE



### AFGEWERKTE MATEN

BREEDTE OPZETRAND: 115 cm.

BREEDTE AFKANTRAND: 170 cm.

HOOGTE MIDDENDEEL AJOUR MET MADELIEFJESSTEEK: 51 cm.

HOOGTE ZIJDEEL MET GAATJESRAND: 49 cm.

### MATERIALEN

**GAREN:** 4 strengen DK Soek van The Mimo Yarn Co (75% merinoswol, 25% nylon, 225 m/100 g), kleur Sloan.

Of ca. 870 m garen van overeenkomend(e) gewicht/dikte (DK). *Let op!* De madeliefjessteek bestaat uit een serie verlengde steken. Vanwege de lange lussen moet je er rekening mee houden dat je tot maar liefst 10% extra garen nodig kunt hebben.

**BREINAALDEN:** rondbreinaald 4,5 mm.

**EXTRA BENODIGDHEDEN:** stekenmarkeerringen.

### STEKENVERHOUDING

20 st x 32 tr is 10 x 10 cm gaatjesrand, na opspannen.  
23 st x 31 tr is 10 x 10 cm ajour met madeliefjessteek, na opspannen.

Eén rapport van het telpatroon Madeliefjessteek is 13 cm breed, na opspannen.

### SPECIALE TECHNIEKEN

**AJOUR MET MADELIEFJESSTEEK (AANTAL ST DEELBAAR DOOR 15 + 14)**

(Tr 1-6 van telpatr Ajour met madeliefjessteek)

**TR 1 (GK):** \*2rsam, 5 r, omsl 2x, 5 r, aarb, 1 av\*, herh \*-\* tot laatste st en eindig het laatste rapp met aarb.

**TR 2 (VK):** \*aaab, 4 av, laat de dubb omsl van de nld glijden, omsl 2x, 4 av, 2avsam, 1 r\*, herh \*-\* tot de laatste st en eindig het laatste rapp met 2avsam.

**TR 3:** \*2rsam, 3 r, laat de dubb omsl van de nld glijden, omsl 2x, 3 r, aarb, 1 av\*, herh \*-\* tot de laatste st en eindig het laatste rapp met aarb.

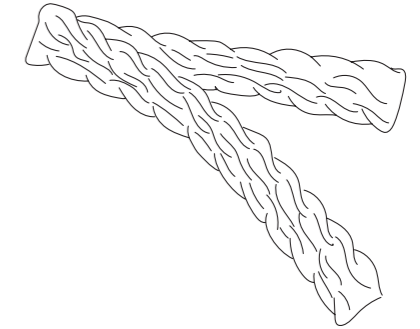
**TR 4:** \*aaab, 2 av, laat de dubb omsl van de nld glijden, omsl 2x, 2 av, 2avsam, 1 r\*, herh \*-\* tot de laatste st en eindig het laatste rapp met 2avsam.

**TR 5 (LUSSENCLUSTER):** \*3 r, laat de dubb omsl van de nld glijden. [Steek de R-nld van voor naar achter in midden onder de 4 horizontale lussen, sla de draad om en haal naar voren; trek de lus aan tot ca. 1,5 cm lang. Je hebt 1 st gemaakt. Steek in op dezelfde plaats en haal de lus weer tot ca. 1,5 cm door naar voren. Je hebt een 2e st gemaakt.] Herh [ ] nog 3x. Je hebt 8 nieuwe st gemaakt, 4 r\*, herh \*-\* en eindig het laatste rapp met 3 r.

**TR 6:** \*3 av, 8 r-gedr (het lussencluster is daarmee klaar), 4 av\*, herh \*-\* en eindig het laatste rapp met 3 av.



## 15 CHERRY TWIST



### AFGEWERKTE MATEN

LENGTE: 206 cm.  
BREEDTE: 14 cm.

### MATERIALEN

GAREN: 4 strengen Owl van Quince & Co (50% alpaca, 50% wol, 110 m/50 g), kleur Elf.  
Of ca. 440 m garen van overeenkomend(e) gewicht/dikte (worsted).  
BREINAALDEN: breinaalden met knop 5 mm.  
EXTRA BENODIGDHEDEN: kabelnaald.

### STEKENVERHOUDING

14 st x 22 tr is 10 x 10 cm tricotst, na opspannen.  
26 st x 20 tr is 10 x 10 cm kabelpatr, na opspannen.

### SPECIALE AFKORTINGEN

**K6/6A BRDK:** kabel van 12 st, achter (rechts) kruisend, in boordst 1 r, 1 av. Zet 6 st op een KN en houd die achter het werk, \*1 r, 1 av\* 3x, verv \*1 r, 1 av\* 3x vanaf de KN.

### OPMERKING

Dit patroon is ook heel geschikt voor handgesponnen garen. Deze sjaal heeft een lengte van ca. 2 m. Bereken als je handgesponnen garen gebruikt hoe vaak je het rapport moet breien: weeg op een keukenweegschaal hoeveel garen je nodig hebt voor één rapport en pas het aantal rapporten daarop aan. De GK en VK zijn gelijk – dat maakt het lastig om te zien bij welke toer je bent gebleven. Bevestig een markeerring aan de GK van het werk zodat je overzicht houdt.

### INSTRUCTIES

Zet 36 st op.

#### PATROONVERDELING:

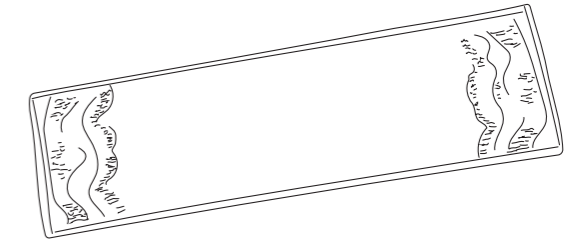
TR 1-8: \*1 r, 1 av\* tot einde tr.  
TR 9: K6/6A BRDK, \*1 r, 1 av\* 6x, K6/6A BRDK.  
TR 10-18: \*1 r, 1 av\* tot einde tr.  
TR 19: \*1 r, 1 av\* 6x, K6/6A BRDK, \*1 r, 1 av\* 6x.  
TR 20: \*1 r, 1 av\* tot einde tr.  
Brei tr 1-20 in totaal 20x.  
Brei tr 1-16 nog 1x.  
Kant alle st af in de 17e tr.

### AFWERKING

Hecht de draadeinden af. Span de sjaal volgens de afmetingen nat op.



## 17 SEASCAPE



### AFGEWERKTE MATEN

**LENGTE:** 210 cm.  
**BREEDTE:** 60 cm.

### MATERIALEN

**GAREN:** 4 strengen Twist Sock van Life in the Long Grass (80% merinoswol (superwash)/20% nylon, 366 m/100 g), kleur Beachgrass (HK). Singles van Life in the Long Grass (100% merinoswol (superwash), 366 m/100 g). 1 streng per kleur: Chirp (CK1), Flax (CK2) en Harbour (CK3).  
Of ca. 1460 m garen van overeenkomend(e) gewicht/dikte (fingering): 300 m per CK.  
**HAAKNAALD:** 3,25 mm.

### STEKENVERHOUDING

18 st x 16 toer is 10 x 10 cm, na opspannen.

### SPECIALE AFKORTINGEN

**HSTK:** half stokje/halve stokjes.  
**STK:** stokje(s).

### OPMERKINGEN

Haak bij het wisselen van kleur de laatste (omsl, door 2 lussen halen) in de nieuwe kleur.

**BIJ HSTK:** \*omsl, steek de haaknld in de volg st, haal de draad op, laat de 'oude' kleur vallen, neem de nieuwe kleur op de haaknld, omsl, haal de draad door 2 lussen\*, herh \*-\*.

**BIJ STK:** \*omsl, steek de haaknld in de volg st, omsl, haal de draad door 2 lussen, laat de 'oude' kleur vallen, neem de nieuwe kleur op de haaknld, omsl, haal de draad door 2 lussen\*, herh \*-\*.

Haak de telpatronen volgens de jacquardtechniek ('intarsia'). Wanneer je met veel verschillende kleuren werkt, is het verstandig om van elke kleur afzonderlijke lange werkdraden te knippen. Laat ze gewoon hangen op de plaats waar je van kleur wisselt tot je ze in de volg tr weer nodig hebt. Laat de draad niet over meer dan 2 st achterlangs lopen.

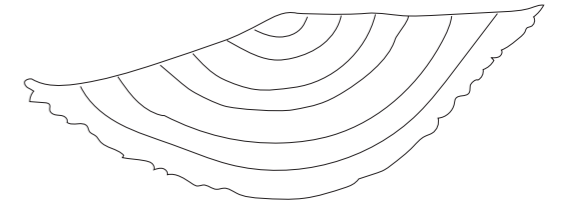
Haak zo veel mogelijk over de draadeinden heen.

Houd alle werkdraden aan de VK; wanneer je aan de VK haakt, leg je draden die je niet gebruikt terug naar de VK.

Haak voor een hstk 1 keerlosse = 1 losse. Keerlosse(n) tellen niet als st. Mocht de rand te strak worden, dan kun je 2 keerlossen haken.



## 23 LEVEZA



### AFGEWERKTE MATEN

SPANWIJDTE: 260 cm.  
HOOGTE MIDDEN: 104 cm.

### MATERIALEN

**GAREN:** Loft van Neighborhood Fiber Co (60% baby (kid) mohair, 40% zijde, 320 m/28 g). 3 strengen kleur Charles Centre (HK) en 1 streng Cross Street Market (CK).  
Of ca. 915 m (HK) en 320 m (CK) mohair garen van overeenkomend(e) gewicht/dikte (fingering).  
**BREINAALDEN:** rondbreinaald 5 mm.  
**EXTRA BENODIGDHEDEN:** stekenmarkeerringen (met sluiting), kabelnaald.

### STEKENVERHOUDING

20 st x 28 tr is 10 x 10 cm tricotst, na opspannen.  
26 st x 21 tr is 10 x 10 cm Noppenpatroon, na opspannen.

### SPECIALE AFKORTINGEN

**5-MRD** brei 5 st (1 r, omsl, 1 r, omsl, 1 r) in dezelfde st. (4 st meer)  
**SAVSAM:** brei 5 st averecht samen. (4 st mind)

### PATROONSTEKEN

**NOPPENPATROON**  
(gebreed over een aantal st deelbaar door 6)  
**TR 1 (GK):** r.  
**TR 2 (VK):** \*5avsam, 5-mrd\*, herh \*-\* tot einde tr.  
**TR 3:** r.

**TR 4:** \*5-mrd, 5avsam\*, herh \*-\* tot einde tr. Herh tr 1-4 voor het patr.

### OPMERKINGEN

Er wordt om de ca. 32 tr van kleur gewisseld. De stekenverhouding is bij deze sjaal niet echt cruciaal. Toch is het verstandig om het formaat van de noppen na te gaan, te controleren hoe het werk valt en of het werk overeenkomt met de afgewerkte maten. Het is handig om de GK van het werk aan te geven met een markeerring met sluiting.  
Blocken is bij deze sjaal een belangrijke stap, omdat mohair- en zijdevezels niet elastisch zijn. Naarmate je breiwerk vordert, is het dan ook niet ondenkbaar dat je een heel andere vorm ziet dan een halve cirkel – een peervorm bijvoorbeeld. Je kunt de sjaal het best nat opspannen of met stoom. Speld eerst de spanwijdte in een rechte lijn vast en breng dan met je handen en (zo nodig) spelden de halfronde vorm van de sjaal in model.

### INSTRUCTIES

#### OPZET MET TRICOTSTEEKRECHTHOEK

Met HK, zet 4 tijdelijke st op (Provisional Cast-On).  
**VOLG TR (GK):** r.  
**VOLG TR (VK):** av.  
Herh de laatste 2 tr nog 3x (8 tr totaal).  
**VOLG TR (GK):** 4 r, draai het werk een kwartslag, opn 4 st langs de zijkant, draai een kwartslag, zet de 4 st van de tijdelijke opzet op de L-nld en verv 4 r. (12 st)  
**VOORBEREIDINGSTR EN MEERD-TR (VK):** 3 av, PM, 6 av, PM, 3 afhdv.

**TR 11 (VK):** rva, 2 r, 1 av, \*3 r, 1 av\* tot M, VM, 1 av, brei telpatr Kabelbaan, 1 av, VM, 1 av, \*3 r, 1 av\* tot laatste 3 st, 2 r, rva.  
**TR 12:** rva, \*3 av, 1 r\* tot M, VM, m1Rav, 1 r, PM, brei telpatr Kabelbaan, PM, 1 r, m1Rav, VM, \*1 r, 3 av\* tot laatste st, rva.  
**TR 13:** rva, 1 av, \*3 r, 1 av\* tot M, VM, 1 r, 1 av, VM, brei telpatr Kabelbaan, VM, 1 av, 1 r, VM, 1 av, \*3 r, 1 av\* tot laatste st, rva.  
**TR 14:** rva, 1 av, 1 r, \*3 av, 1 r\* tot M, VM, m1Rav, 2 r, VM, brei telpatr Kabelbaan, VM, 2 r, m1Rav, VM, \*1 r, 3 av\* tot laatste 3 st, 1 r, 1 av, rva.  
**TR 15:** rva, 2 r, 1 av, \*3 r, 1 av\* tot M, VM, 1 r, 2 av, VM, brei telpatr Kabelbaan, VM, 2 av, 1 r, VM, 1 av, \*3 r, 1 av\* tot laatste 3 st, 2 r, rva. 52 st totaal.

## PATROONTOEREN

*Er wordt in elke tr gemeerdert: 4 st GK-tr en 2 st VK-tr.*

**TR 16 (GK):** rva, \*3 av, 1 r\* tot M, VM, m1Rav, 1 r, \*1 av, 1 r\* tot M, VM, brei telpatr Kabelbaan, VM, 1 r, \*1 av, 1 r\* tot M, m1Rav, VM, \*1 r, 3 av\* tot laatste st, rva.  
**TR 17 (VK):** rva, 1 av, \*3 r, 1 av\* tot M, VM, \*1 r, 1 av\* tot M, VM, brei telpatr Kabelbaan, VM, \*1 av, 1 r\* tot M, VM, 1 av, \*3 r, 1 av\* tot laatste st, rva.  
**TR 18:** rva, 1 av, 1 r, \*3 av, 1 r\* tot M, VM, m1Rav, \*1 r, 1 av\* tot 2 st voor M, 2 r, VM, brei telpatr Kabelbaan, VM, 2 r, \*1 av, 1 r\* tot M, m1Rav, VM, \*1 r, 3 av\* tot laatste 3 st, 1 r, 1 av, rva.  
**TR 19:** rva, 2 r, 1 av, \*3 r, 1 av\* tot M, VM, \*1 r, 1 av\* tot 1 st voor M, 1 av, VM, brei telpatr Kabelbaan, VM, 1 av, \*1 av, 1 r\* tot M, VM, 1 av, \*3 r, 1 av\* tot laatste 3 st, 2 r, rva. 64 st totaal.  
 Herh tr 16-19 nog 16x. 256 st.

## BOORD

Verwijder de stekenmarkeerringen in de voorbereidingstr.

**VOORBEREIDINGSTR (GK):** rva, \*1 av, 1 r\* tot 1 st voor 2e M, \*1 av, 1 r\* 3x, 2avsam, \*1 r, 1 av\* tot laatste st, rva. (1 st meer)  
**BOORDST TR 1 (VK):** rva, \*1 av, 1 r\* tot laatste 2 st, 1 av, rva. (2 st meer)  
 Herh deze tr nog 8x. 275 st. Kant alle st af volgens patr.

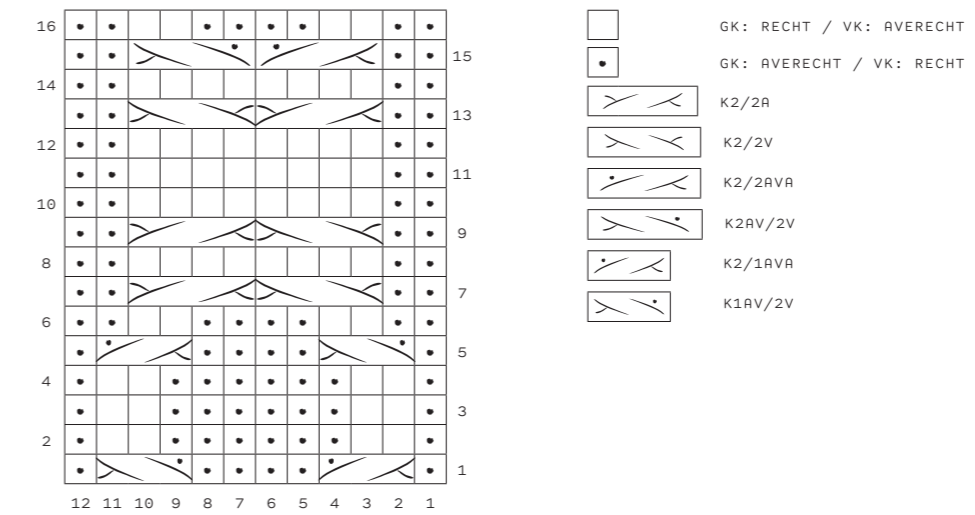
## AFWERKING

Hecht de draadeinden af. Span de sjaal volgens de afmetingen nat op.

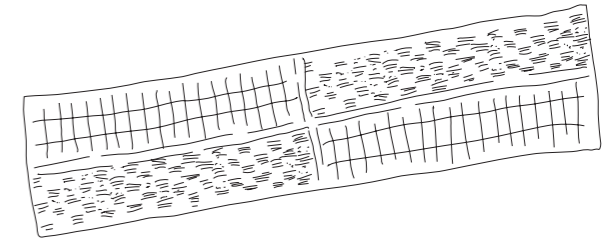
## KWASTJES MAKEN

Maak 2 kwastjes van ca. 10 cm lang en bevestig ze aan beide uiteinden van de sjaal.

## TELPATROON KABELBAAN



## 42 HOMESTEAD



### AFGEWERKTE MATEN

LENGTE: 200 cm.  
BREEDE: 45 cm.

### MATERIALEN

GAREN: 5 strengen Juicy DK van Farmer's Daughter Fibers (100% merinoswol (superwash), 251 m/100 g), kleur Horse Belly.  
Of ca. 1253 m garen van overeenkomend(e) gewicht/dikte (DK).  
BREINAALDEN: breinaalden 4 mm.  
EXTRA BENODIGDHEDEN: stekenmarkeerringen.

### STEKENVERHOUDING

24 st x 32 tr is 10 x 10 cm tricotst, na opspannen.

### SPECIALE AFKORTINGEN

DM-L: dubbele mindering, links hellend. Haal 1 st r af, brei 2 st r samen, haal de afgehaalde st over de gebreide st. (2 st mind)  
3RSAM: 3 st recht samen. (2 st mind)

### PATROONSTEKEN

#### HALMEN-AJOURSTEEK

(gebreid over een aantal st deelbaar door 15)

TR 1 (GK): \*1 r-gedr, 1 av\* 4x, 3rsam, omsl, 1 r, omsl, dm-L.

TR 2: 1 av, omsl, 3 av, omsl, 1 av, \*1 r, 1 av-gedr\* 4x.

TR 3: \*1 r-gedr, 1 av\* 4x, 7 r.

TR 4: 7 av, \*1 r, 1 av-gedr\* 4x.

TR 5-16: herh tr 1-4.

TR 17: 3rsam, omsl, 1 r, omsl, dm-L, \*1 av, 1 r-gedr\* 4x.

TR 18: \*1 av-gedr, 1 r\* 4x, 1 av, omsl, 3 av, omsl, 1 av.

TR 19: 7 r, \*1 av, 1 r-gedr\* 4x.

TR 20: \*1 av-gedr, 1 r\* 4x, 7 av.

TR 21-32: herh tr 17-20.

Herh tr 1-32 voor het patr.

### INSTRUCTIES

Zet 97 st op.

TR 1-8: r.

TR 9 (GK): 5 r, \*1 av, (1 r-gedr, 1 av) 4x, 3rsam, omsl, 1 r, omsl, dm-L\*, herh \*- nog 1x, 1 av, \*1 r-gedr, 1 av\* 4x, 5 r, 1 av, 45 r. (93 st)

TR 10: 5 r, \*12 av, 2 r\* 2x, 12 av, 6 r, \*(1 r, 1 av-gedr) 4x, 1 r, 1 av, omsl, 3 av, omsl, 1 av\*, herh \*- nog 1x, \*1 r, 1 av-gedr\* 4x, 6 r. (97 st)

TR 11: 5 r, \*1 av, (1 r-gedr, 1 av) 4x, 7 r\*, herh \*- nog 1x, 1 av, \*1 r-gedr, 1 av\* 4x, 5 r, 1 av, 45 r.

TR 12: 5 r, \*12 av, 2 r\* 2x, 12 av, 6 r, \*(1 r, 1 av-gedr) 4x, 1 r, 7 av\*, herh \*- nog 1x, \*1 r, 1 av-gedr\* 4x, 6 r.

TR 13-20: herh tr 9-12 2x.

TR 21-23: herh tr 9-11.

TR 24: 51 r, \*(1 r, 1 av-gedr) 4x, 1 r, 7 av\*, herh \*- nog 1x, \*1 r, 1 av-gedr\* 4x, 6 r.

TR 25: 5 r, 1 av, \*3rsam, omsl, 1 r, omsl, dm-L, 1 av, (1 r-gedr, 1 av) 4x\*, herh \*- nog 1x, 3rsam, omsl, 1 r, omsl, dm-L, 1 av, 5 r, 1 av, 45 r. (91 st)

TR 26: 51 r, \*1 r, 1 av, omsl, 3 av, omsl, 1 av, (1 r, 1 av-gedr) 4x\*, herh \*- nog 1x, 1 r, 1 av, omsl, 3 av, omsl, 1 av, 6 r. (97 st)

TR 27: 5 r, 1 av, \*7 r, 1 av, (1 r-gedr, 1 av) 4x\*, herh \*- nog 1x, 7 r, 1 av, 5 r, 1 av, 45 r.

TR 28: 5 r, \*12 av, 2 r\* 2x, 12 av, 6 r, \*1 r, 7 av, (1 r, 1 av-gedr) 4x\*, herh \*- nog 1x, 1 r, 7 av, 6 r.